

## 張り子セット

71300 ----- ¥530+税

## &lt;セット内容&gt;

張り子用和紙 (170×130mm) 約25枚 (40g)  
 彫塑粘土 1kg 1個  
 特殊下塗り剤 35g  
 接着剤 (CMC) 10g  
 首振り用ピン 3本  
 ひげ (70mm) 2本、説明書付き

粘土で原形をつかって、動物の置き物や人形、お面、だるまなど自由に形を考え、制作できる創作張り子です。

71306 張り子基本セット ----- ¥280+税

## &lt;セット内容&gt;

張り子用和紙 (170×130mm) 約25枚 (40g)  
 特殊下塗り剤 35g  
 接着剤 (CMC) 10g、張り子の説明書

## 和紙と接着剤のセットです。

特殊下塗り剤 (胡粉) を塗ることにより張り子本来の風合いが出せます。共同制作などで大きな張り子作品制作にお得です。



## 単品

71304 張り子用和紙 ----- ¥80+税

170×130mm 約25枚、40g入

71301 特殊下塗り剤 (胡粉) 35g ----- ¥100+税

適量を水に溶かして使います。

5516 CMC (10g) ----- ¥100+税

適量を水に溶かして使います。

30210 彫塑用粘土 1kg ----- ¥250+税



1. 粘土で原形をつくります。

2. 粘土が乾燥したら、濡らした新聞紙を原形に張りくるみまます。その上に和紙をちぎって接着剤 (CMC) に浸したものを張りくるんでいきます。

3. 乾燥後、カッターナイフで切り開き、原形を抜き取ります。複雑な形は、切るところを増やすと原形が抜き取りやすくなります。

4. 原形を抜き取ったら、再び元どおりに張り合わせます。余分な和紙に接着剤を付けて接合します。その後、下塗り剤に接着剤 (CMC) を入れ全体に塗ります。

5. 下塗り剤が乾いたら、絵の具で絵付けをし、透明ニスで上塗りをして完成です。

<張り子メモ> 張り子は、「張りぬき」、「張りぼて」ともい、古い時代に中国から伝わってきました。室町時代には、上流階級の間で犬の形をした張り子の犬管 (いぬばこ※1) を飾ることが流行りました。その後、江戸時代になり、各地で和紙の生産が始まり、技術も発達すると、その土地独自の玩具として量産されるようになります。有名なところでは、達磨の形をした起き上がりこぼしが江戸時代に流行しました。

※1. 犬管 (いぬばこ) : 犬の形をした置物。出産のお守り。御伽犬 (おとぎいぬ)、宿直犬 (とのいいぬ) とも呼ばれます。



## ほごがみ 反古紙張り子セット

71315 ----- ¥500+税

## &lt;セット内容&gt;

張り子紙 (約240×370mm) 1枚 (40g)  
 彫塑粘土 1kg 1個、接着剤 (CMC) 10g  
 説明書付き

## 丈夫な反古紙のセットです。

粘土で型を作り、反古紙を小さくちぎり張付けて、お面や、だるま、起き上がりこぼしなど、張り子の技法で様々なものが作れます。



## 張り子のランタンセット

71305 ----- ¥1,450+税

## &lt;セット内容&gt;

彫塑粘土 1kg 1個、民芸和紙 (170×130mm) 約25枚 (40g)  
 特殊下塗り剤 35g、接着剤 (CMC) 10g、首振り用ピン 3本  
 ひげ (70mm) 2本、張り子の説明書

## 張り子セットとランタンのユニットを組み合わせたセットです。

張り子でシェードの部分をつくりランタンにかぶせます。和紙をつけてくるほのかな光が美しい教材です。



雲龍紙と風船を利用した張り子づくりです。



風船張り子雲龍セット

71309 ----- ¥460+税

<セット内容>

雲龍紙 (白2枚、桃、水、黄 各1枚)  
風船 2、接着剤 (CMC) 10g

独特の紙質の雲龍紙を風船に貼り付け、和紙の球体を作ることができるセットです。白をベースに、桃、水、黄の三種類の雲龍紙で装飾します。完成後、光源を入れるとおしゃれなランプシェードになります。



接着剤をしみ込ませた和紙を風船に貼り付けます。



和紙が乾いたら、風船の空気を抜き、取り外します。



風船張り子セット

71307 ----- ¥300+税

<セット内容>

張り子用和紙 (170×130mm) 約25枚 (40g)  
殊下塗り剤 35g、接着剤 (CMC) 10g  
風船2、説明書付き

風船を利用した張り子づくりです。

風船に和紙を貼付け乾燥後風船を抜き取り、タマゴの様な作品が作れます。



この作品は風船をひもで縛り形をつけました。



風船張り子・ちぎり絵セット

71314 ----- ¥850+税

<セット内容>

張り子用和紙 (170×130mm) 約25枚 (40g)  
ちぎりえ色和紙1  
風船2、接着剤 (CMC) 10g  
説明書付き

風船張り子をベースに、ちぎり絵作品が作れます。



風船張り子のお面セット

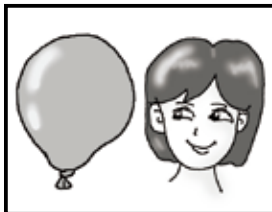
71308 ----- ¥490+税

<セット内容>

張り子用和紙 (170×130mm) 約25枚 (40g)  
特殊下塗り剤 35g  
接着剤 (CMC) 10g  
風船2、軽量粘土 (40g) 1  
説明書付き



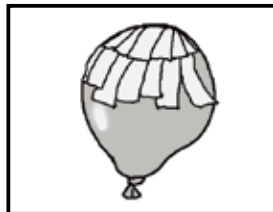
顔出し、顔隠しの被り物どちらもできます！



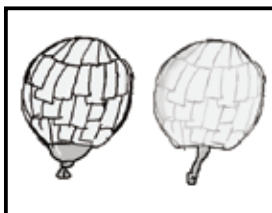
1. 風船を顔のサイズまで膨らませます。割らないように注意しましょう。



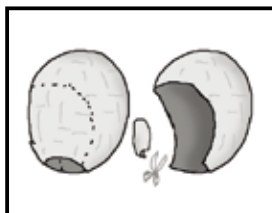
2. 接着剤 (CMC) を水に溶き、和紙を使いやすい大きさにちぎり、接着剤に浸します。



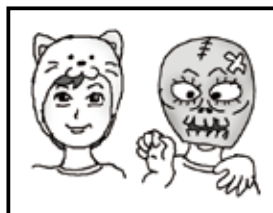
3. 風船に和紙を貼っていき、先に新聞紙を貼り強度をつけられることもできます。



4. 乾燥後、特殊下塗り剤を塗ります。さらに乾燥後、空気を抜いてふうせんを取り除きます。



5. 余り部分をハサミやカッターナイフで切り取ります。



6. 粘土で耳や鼻などをつけ、工夫した作品を作りましょう。

※ 特殊下塗り剤は CMC を混ぜて使います。紙を貼る時に余った接着剤を利用しても良いでしょう。

絵画・画材  
デザイン  
工芸・民芸  
版画・染色  
木彫・木工芸  
てん刻  
彫塑・彫刻  
陶芸  
ガラス工芸  
金属工芸  
皮革工芸  
七宝焼  
記念品  
資料  
備品

絵画・画材

デザイン

工芸・民芸

版画・染色

木彫・木工芸

てん刻

彫塑・彫刻

陶芸

ガラス工芸

金属工芸

皮革工芸

七宝焼

記念品

資料

備品

## 張り子紙 (反古紙 ほかみ)

71303 ----- ¥160+税

サイズ: 約 240 × 370mm

張り子の下地に最適  
風船やボールなど、色々な物で型を取り  
張り子の造形物を作ってみよう!

厚みのある再生紙で吸水性に優れ、水に浸すとやわらかくなり、簡単に指でちぎることができます。



しっかりした  
厚みがあります

繊維が絡みやすく、厚さがあるので重ね貼りをしなくてすみ、張り子作品の下地作業時間短縮が可能です。

5516 CMC ----- ¥100+税

※張り子紙の要領で、水に CMC を入れ使用すると、接着が強力になり強度もアップします。

再生紙を手すきで作った紙です。



張り子紙をちぎり、型に貼り付けます。



乾いたら剥がし、軽量粘土などで細かな調整します。



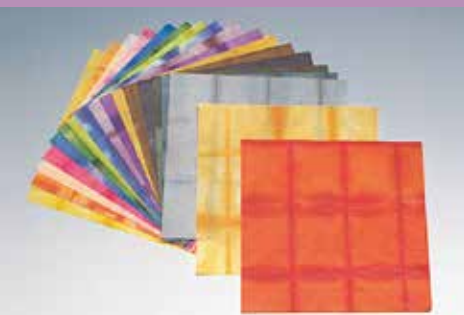
発泡スチロールのモデルに水で濡らして、ちぎって貼りました。



下塗りをし、表面を安定させます。



着色し完成させます。



## ちぎり絵色和紙 (150 × 150mm)

70220 18色 ----- ¥650+税

70222 10色 ----- ¥450+税

手染めの和紙です、ちぎった部分に細かい繊維が出ますので、ちぎり絵としては最適の紙です。



※色見本 10色 + 8色、手染めですので染め具合は一定ではありません。



## 雲龍紙濃色 (318 × 234mm)

70104 赤 ----- ¥55+税

70105 紺 ----- ¥55+税

70106 黒 ----- ¥55+税

70107 濃黄 ----- ¥55+税

70108 濃緑 ----- ¥55+税

紙質: 純こぞ製

用途: 張り子、ちぎり絵、ランプシェード



## 雲龍紙 (468 × 318mm)

70100 白 ----- ¥65+税

70101 桃 ----- ¥75+税

70102 水 ----- ¥75+税

70103 黄 ----- ¥75+税

紙質: 純こぞ製

用途: 張り子、ちぎり絵、ランプシェード



## スティッフィー (和紙固め液)

11720 ----- ¥870+税

容量: 236g

布、和紙によく浸透し固まります。

&lt;使用方法&gt;

液を良く振って、筆で塗るか浸してください。  
30~40分で硬化しますので、形を整えて一昼夜乾燥すれば完成です。



## ゴムふうせん (100個入)

71310 ----- ¥1,000+税

一般的なゴムふうせんです。

装飾や、粘土で空洞をつくる時の芯材などに、工夫次第でいろいろ使えます。

ふくらませた風船に張り子のように和紙を貼り、乾燥後空気を抜きふうせんを取り外します。



## プッシュライト LED ソフト

16945 ----- ¥269+税

サイズ: φ 75mm × 全高 40mm

ほんのり電球色のソフトな光です。

LED ライトにありがちな直線的な光が凸凹の透明カバーにより光が拡散。間接照明のような作品になります。単4電池2本必要です(別売り)  
LED ライトですので電池は長持ちします。