

絵画・画材
デザイン
工芸・民芸
版画・染色
木彫・木工芸
てん刻
彫塑・彫刻
陶芸
ガラス工芸
金属工芸
皮革工芸
七宝焼
記念品
資料
備品

教材用ゴムハンセット

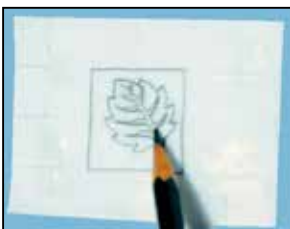
23020 ----- ¥ 580+税

<セット内容>

ゴムハン彫刻刀 (全鋼)、ラビースリムゴム 2個
スリーブ (ホルダー兼用ケース)、ネリケン (赤)
3mm方眼入りトレーシングペーパー、説明書

ホルダーに取り付けて簡単に押せる
ゴムハン入門セットです。

両面に彫刻すると1セットで4面のスタンプが作れます。
さらに側面を使って最大12面制作可能。
創作のオリジナル印・蔵書印や評価印など製作できます。
小さな多色刷りもチャレンジできます。



1. 表現したい文字や絵をゴムハン
の大きさに合わせて下書きをしま
す。トレーシングペーパーに鉛筆
で描き、ゴムハンに写します。

2. 彫刻刀やカッターナイフ等を使
い削っていきます。印台を使用す
ると作業が楽になります。

3. 試し印をして形を確認しながら
作品を完成させましょう。



コルクゴムハンセット

23040 ----- ¥ 560+税

<セット内容>

ゴムハン彫刻刀 (全鋼)、ラビースリムゴム (40×40×5.7mm)
コルク板 (45×55×10mm)、トレーシングペーパー
両面テープ、説明書

厚手のゴムにコルクの持ち手の付いた、消しゴムはんこの簡単セッ
ト。作ったはんこをコルクに押しこめて絵柄が1目でわかります。
鉛筆とインクパッドがあればすぐにハンコを作れます。

持ち手つきで絵柄がわかる！オリジナルはんこをつくりましょう。



ゴムハン彫刻刀 3本組

23030 Aセット ----- ¥ 1,000+税

三角 3mm、丸刀 6mm、印刀 4.5mm

23031 Sセット ----- ¥ 1,000+税

三角小 1.5mm、丸刀小 3mm、印刀曲 4.5mm

やわらかいゴムを彫るのに適した彫刻刀です。



ゴムハン用と木彫用の違い



印刀 切っ先角度が鋭い刃に厚みがあり深く入りづらい分、丈夫なはんこを作れる。
丸刀 刃の角が立つように研いでいるので角も有効に使える。木彫用は角が丸くほとんど使用しない。
三角 底出し形状なので刃先がよく見える。V溝鋭角なので、細い線が彫れる。

Sセットの特長



印刀曲 印刀に曲がりを施したもの。刃は表裏で角度が異なるため多様な使い方ができる。
丸刀小 Rが深いのでクッキリ太めの線が彫れる。入り組んだ部分の白抜きにも有効。
三角小 横幅、V角度にも違いがあり三角刀よりも鋭角、簡単に細い線が彫れる。



14102 アートナイフ木柄 ----- ¥ 80+税

サイズ：長さ 135mm、刃幅 4mm



14103 オルファアートナイフ -- ¥ 550+税

サイズ：長さ 140mm (替刃 25 枚付き)



14217NT デザインナイフ D-401P -- ¥ 400+税

サイズ：φ 9mm 長さ 140mm
アートワークや切り絵などの繊細な切り抜き用。
鉛筆感覚のφ 9mm、45°、30°の替え刃各 5 本付。

ラビーゴム (消しゴム素材)

23013 30mmサイズ ----- ¥150+税

サイズ: 30 × 30 × 14mm

23014 カードサイズ ----- ¥280+税

サイズ: 90 × 55 × 10mm

23015 はがきサイズ ----- ¥550+税

サイズ: 150 × 100 × 10mm

表面に色がつき

削った所がわかりやすくなりました。

やわらかい素材なので彫りやすく、どこでも簡単に押せます。

布にも押せますのでハンカチやトートバッグのワンポイントに使えます!



パーツを作り分け動きのある作品を作ることができます。

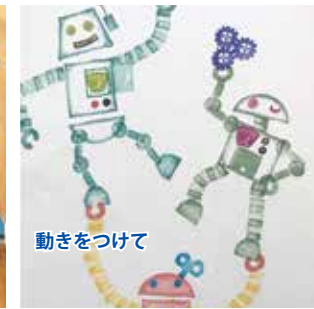
ワンポイントの作品のほかに、背景やパーツを作り分け、組み合わせ次第で様々な表現ができます。



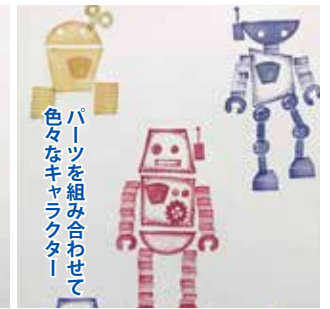
カードサイズにパーツの図柄を描く



難しいはんこを彫らなくても大丈夫! 面の多い簡単なパーツは汎用性が高い。



動きをつけて



色んなキャラクターを組み合わせる

インクの着け方も「そらまめ」を使い、縁だけ色をつける方法や、「パーサクラフト」でベタ塗りなど。色々な角度や重ねて押すことで動きをつけたり、組み合わせで違うキャラクターを作ることができます。



はがきサイズ



風景のパーツを作ります。みんなで色々なパーツを作ると作品の幅が広がります。



夜の雰囲気

夜の雰囲気

同じ「はんこ」でも色を変え街の時間を表現することもできます。明るい色で昼の雰囲気、青系でまとめ夜の雰囲気! 大きな作品も小さな作品も自由自在



押印シール

23009 50枚セット ----- ¥600+税

サイズ: 40 × 40mm

上質紙ラベル 3面1シート

様々な物や場所に

オリジナルの印を貼り付けよう!

消しゴムはんこや篆刻作品の押印シール



ラビーゴム丸型

23002 ----- ¥180+税

サイズ: φ38 × 10mm

ミントグリーンの層が両面

日本のはんこ文化の原点は丸い印鑑です。丸形状にすることで多種多様なはんこへ広がります。家紋やシンボルマークなどの制作に便利です。



絵画・画材
デザイン
工芸・民芸
版画・染色
木彫・木工芸
てん刻
彫塑・彫刻
陶芸
ガラス工芸
金属工芸
皮革工芸
七宝焼
記念品
資料
備品



バーサクラフトL

23041~6 ----- 各 ¥700+税

- 23041 ポピーレッド
- 23042 レモンイエロー
- 23043 セルリアンブルー
- 23044 スプリンググリーン
- 23045 チョコレート
- 23046 リアルブラック

サイズ：96 × 63 × 20mm 盤面 76 × 47mm

布、木（無塗装）、普通紙、和紙、皮革（ヌメ）素焼き（テラコッタ）などの吸収面に使えます。

布や紙に使えるスタンプ台、滲まず、くっきり鮮やか！



紙はもちろん、バッグに、Tシャツに、オリジナルのデザイン
布地に使うときはアイロンで熱を加えると定着し、洗濯もできます。

布地に使うときは、必ず当て布の上からアイロンなどで熱を加えてください。
木綿の適温で15秒以上が目安で、これより低温の場合、耐洗濯性が弱くなります。
定着後は洗濯しても色落ちしにくくなります（布地により異なります。）



そらまめ4色セット

23033 ~ 5 ----- 各 ¥600+税

- 23033 つばき
- 23034 ハイカラ
- 23035 モダン

サイズ：本体φ 21 × 33mm 盤面φ 14mm

カラーは3パターン、使いやすい選色です。

細かいインク付けに大変便利です。アイロンで熱定着させれば布ものにも使えます。
紙や布に直接押すのにもちょうどいい大きさの水玉が押せます。

丸くて小振りなので色の塗り分けがしやすい。
アイロンがけで熱定着するので布にも押せます。

つばき：こきひ、うらはいろ
すずいせん、ふしいろ
ハイカラ：はす、もえぎ
おうど、あいろ
モダン：からくれない
しんぱし、かなりや、すみいろ

Irodori Pad bouquet type



Irodori Pad donut type



イロドリパッド

23036 ブーケタイプ ----- ¥900+税

バリエーション豊かな15色
対応印面 12 × 12mm

23037 ドーナツタイプ ----- ¥900+税

選び抜かれたこだわりの8色
対応印面 18 × 18mm

にじみが少なく鮮やかな発色の顔料系インキを採用。
乾燥した印影は耐水性、耐光性に優れています。

印面についたインキは簡単に拭き取れるので色替えやお手入れも楽々。

メモックロールテープ

14055 RK-15CH-B ----- ¥420+税

3色各 15mm × 10m ローズ・レモン・ライム

14056 NORK-25CH-6A ----- ¥420+税

2色各 25mm × 10m ローズ・レモン

14057 R-25CH-WL ----- ¥420+税

2色各 25mm × 10m 再製紙（白）・蛍光色（黄）

多様に使える貼ってはがせる粘着テープ
好きな長さにカットできます

名前シールに、マスキングに、仮止めに
インデックスに、ラベル、など！

アイデア次第で色々使えます！

印押しの応用！

メモックロールテープに直接印を押しシールに
多色押しの際にL字に貼りコーナージェージとして利用
ゴム印を部分的に押したい時のマスキングに



RK-15CH-B



NORK-25CH-6A



R-25CH-WL



プリンツ クロススタンプ

23010 ----- ￥250+税

<セット内容>

版画シート (100 × 50mm) 1枚

ホルダー (100 × 50 × 16mm) 1個、説明書

手づくりのスタンプが簡単にできます。

しかも、版画インキではなく、お手持ちの水性マーカーで版画シートに着色するだけで、一度の色づけで連続10回転写できます。

シートの裏面に正文字で原稿を描くので、カーボン紙で左右逆に写し代える必要が無く、考えやすく、作業も、カッターナイフで切り抜いて台紙に貼るだけです。

切り取った版画シートの版両方をホルダーの2面に分けて貼ると両面スタンプとして使用することも可能です。

また、シートの重ね貼りや、多版多色版画の用に分版することも可能です。

工夫次第で色々な表現が可能です。



1. 版画シートの紙(裏)に、図案に沿って、カッターナイフで切り抜きます。
2. 図案に沿って、カッターナイフで切り抜き、シールを剥がして何回でも転写可能です。
3. シートに水性ペンで色分けし、フで切り抜き、シールを剥がして何回でも転写可能です。
4. 1回の着色で、スタンプと合わせて何回でも転写可能です。

NASAが開発した、高い吸水力をもつ繊維を使用した版画のセットです。



サイズ：はがき判 (150 × 100mm)

スーパープリンツ

23001 ----- ￥580+税

新素材製版画シート (150 × 100mm) 1枚

透明塩ビ製台紙 (150 × 100mm) 4枚

裏面粘着付きウレタン製コーナー 8枚、技法説明書付き

水性マーカーで着色するだけで、連続で約20回転写できます。シートに描くので、左右逆に写し代える必要が無く、カッターナイフで切り抜いて台紙に貼り版が完成。空き缶などに貼って転がして連続模様にしたリ、スタンプのように使用することも可能です。



1. 版画シートの紙(裏)に、絵や文字を描いて色分けし、それぞれの部分をカッターで切り抜きます。
2. 切り抜いた部分の紙をはがし、台紙に貼り付けると版ができます。文字は、この段階で自動的に反転しています。
3. 多色刷りをする場合は、色別にそれぞれの版を作ります。色が離れている場合は、1枚の台紙でも2〜3色分が作れます。
4. 色がずれたり、重なったり、離れたりしないように、コーナーに貼ったシールに合わせ、刷り上げます。



アクアテック (水性顔料系)

12649 8色セット ----- ￥1,200+税

12638 スリム8色セット ----- ￥960+税

顔料インクを使用、いやなおいがなく、発色も鮮明、耐光性に優れ、乾けば耐水性となります。紙はもちろん、ガラス、金属、プラスチック、木材、陶器に書くことができます。滑らかな書き味でにじみ、裏うつり、筆記線の割れもありません。再生プラスチックを87%使用しており、エコマーク認定、グリーン購入法適合商品です。両書きタイプ



ラッシュンペン 細字用 12色セット (水性顔料系)

12646 ----- ￥960+税

軽く細く、良く書けます。紙に書いて裏うつりが少なくなっています。0.4〜0.6mm

ラッシュンカラー 中字用 12色セット (水性顔料系)

12647 ----- ￥1,200+税

ソフトで滑らかに書けます。イラストや線画に。筆記線幅1〜1.5mm

絵画・画材

デザイン

工芸・民芸

版画・染色

木彫・木工芸

てん刻

彫塑・彫刻

陶芸

ガラス工芸

金属工芸

皮革工芸

七宝焼

記念品

資料

備品