

写真立て

40222 ----- ¥720+税

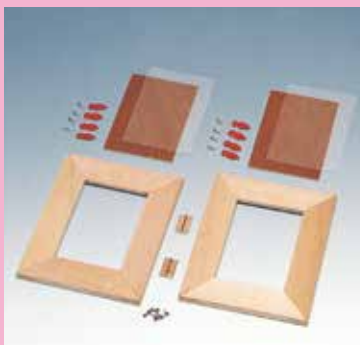
はがきサイズの150×100mmの作品を飾ることができます。

※ルーター角の加工が要ります

- 16516 けがき工芸銅タイプ B
- 16591 けがき工芸アルミタイプ B
- 16595 けがき工芸真鍮タイプ B
- 17006 透明アクリル板ハガキ判 など、



<セット内容>
 桂材（ミシン切り抜き、ルーター加工済み）1枚
 （外寸：200×150×14mm、内寸：150×100mm）（表側：切り抜き寸法 140×90mm）
 PP板（150×100mm）1枚、プラスチックスタンド付属板 1枚
 とんぼ、ビス 各4個
 <用途> はがきサイズの写真、ポストカードが入ります。



二つ折れ写真立て

40223 ----- ¥700+税

<セット内容>
 朴材（ミシン切り抜き、ルーター加工済み）2枚
 （外寸：166×132×9mm、枠幅：30mm 内寸：70×105mm）
 裏板（ベニヤ板 115×80mm）2枚 塩ビ板（ベニヤ板 115×80mm）2枚
 とんぼ、ビス 各8個、丁番セット 2個

<用途> 時間割表を入れても便利です。

注意：中に入る写真の大きさは115×80mmです。
 通常の写真は入りませんので写真をサイズにカットして入れて下さい。



スタンド式写真額

40228 ----- ¥900+税

<セット内容>
 桂材（220×150×14mm、ルーター加工済み）1枚
 （ルーター部の裏 内寸：130×100×深さ3mm）
 桂材（220×64×14mm、溝加工済み）1枚
 裏板（MDF材 128×98×2.5mm）1枚
 透明塩ビ板（128×98×0.5mm）1枚 とんぼ、ビス 各4個

<用途>
 台座部は、縦にも横にもはめ込んで取り付けることができます。
 写真のサービス判や時間割表など入れることができます。

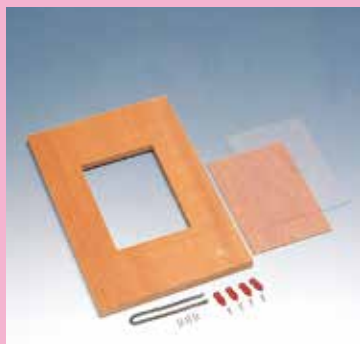


写真かざり額 だ円型

40220 ----- ¥910+税

<セット内容>
 桂材（ミシン切り抜き、ルーター加工済み）1枚
 （外寸：200×240×14mm、内寸：160×110mm 表側：切り抜き寸法 150×100mm、だ円形）
 塩ビ板（160×110mm）1枚、鎖1本、U釘3本、とんぼ・ビス各4個
 サンドペーパー 1枚

<用途> はがきサイズの写真、ポストカードが入ります。



写真かざり額 角型

40221 ----- ¥1,020+税

<セット内容>
 桂材（ミシン切り抜き、ルーター加工済み）1枚
 （外寸：300×200×14、内寸：160×110mm 表側：切り抜き寸法 150×100mm）
 塩ビ板（160×110mm）1枚、鎖1本、U釘3本、とんぼ・ビス各4個
 サンドペーパー1枚

<用途> はがきサイズの写真、ポストカードが入ります。

絵画・画材

デザイン

工芸・民芸

版画・染色

木彫・木工芸

てん刻

彫塑・彫刻

陶芸

ガラス工芸

金属工芸

皮革工芸

七宝焼

記念品

資料

備品

絵画・画材

デザイン

工芸・民芸

版画・染色

木彫・木工芸



八角かがみ飾り

40205 ----- ¥700+税

<セット内容>

桂材 190 × 190 × 10mm (加工済み) センターφ 121mm/ルーター加工済

鏡 φ 120 × 2mm

くさり、ヒートン、鏡用両面テープ

かがみの直径が 120mmあり、実用的に使用することができます。



スタンド式鏡付額縁

40224 ----- ¥720+税

<セット内容>

額 (額: 桂材/中板:MDF): 191 × 151 × 12mm (組み立て済み)

鏡: 120 × 80 × 2mm、スタンド用丸棒 額幅: 35mm

手に持ちやすいサイズの鏡額です。

裏に縦・横に立てることができるスタンド用の穴があいています。



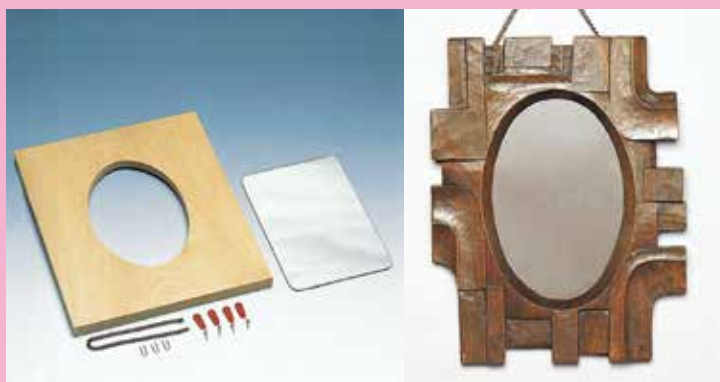
てん刻

彫塑・彫刻

陶芸

ガラス工芸

金属工芸



木彫かがみ付額 だ円型

40200 ----- ¥980+税

<セット内容>

桂材 (ミシン切り抜き、ルーター加工済み) 1枚

(外寸: 200 × 240 × 14mm)

(表側: 切り抜き寸法 150 × 100mm、楕円)

鏡 (160 × 110 × 2mm) 1枚

鎖 1本、U釘 3本、とんぼ・ビス 4本、サンドペーパー 1枚



木彫かがみ付額 角型

40201 ----- ¥1,120+税

<セット内容>

桂材 (ミシン切り抜き、ルーター加工済み) 1枚

(外寸: 300 × 200 × 14mm、内寸: 160 × 110mm)

(表側: 切り抜き寸法 150 × 100mm)

鏡 (160 × 110 × 2mm) 1枚

鎖 1本、U釘 3本、とんぼ・ビス 4本、サンドペーパー 1枚

皮革工芸

七宝焼

記念品

資料

備品



木彫かがみ付額 角 R 型

40202 ----- ¥830+税

<セット内容>

桂材 (ルーター加工済み) (外寸: 240 × 170 × 14mm) 1枚

鏡 (120 × 78 × 3mm、すり加工) 1枚

鎖 1本、U釘 3本、サンドペーパー 1枚

注意: 鏡は接着剤か両面テープで取り付けて下さい。



木彫かがみ

40211 ----- ¥780+税

<セット内容>

桂材 (360 × 150 × 10mm、ルーター加工済み) 1枚

鏡 (148 × 97 × 2mm、楕円) 1枚

鏡用両テープ、鎖 1本、U釘 2本

注意: 鏡は接着剤か両面テープで取り付けて下さい。

手鏡

40210 手鏡 小 ----- ￥360+税

<セット内容> 朴材またはシナ材 1枚
(132×75×10mm、ルーター加工済み)
鏡 (φ60×2mm) 1枚 両面テープ付き

40213 手鏡 中 ----- ￥640+税

<セット内容>
桂材 (233×118×10mm、ルーター加工済み) 1枚
鏡 (φ98×2mm) 1枚
両面テープ 2枚

40212 手鏡 大 ----- ￥1,740+税

<セット内容>
桂材 (315×165×14mm、ルーター加工済み) 1枚
※桂材からしな集成材に変更場合があります。
鏡 (φ145×3mm、すり加工) 1枚
両面テープ付き

注意：鏡ははめ込んだ状態でセットされていますが、木は濡らすと縮み、また、塗料やニスなどがルーター部に入りますと鏡が入らなくなることがあります。



折りたたみ式手鏡

40219 ----- ￥450+税

<セット内容>
朴材 81×75×13mm (加工済み)
鏡 φ52×2mm 2枚

携帯に便利な二つ折れの鏡です。

小さな丸型の鏡ですが2枚の鏡が並ぶ事によって意外に広く写せます。簡単な筋彫りでおしゃれなコンパクト鏡が作れます。アクリル絵具での装飾、螺鈿工芸の装飾にもむいています。



無くなら次第廃止

40207 マルチ手鏡 ----- ￥650+税

<セット内容>
桂材 (外寸：233×118×10mm
ルーター部：φ98.5mm 深さ3mm両面)
鏡 (φ98×2mm) 両面テープ2枚付

両面にルーター加工がしてありますので、片方のルーター加工部に、カラー粘土やモザイクチップやタイルをはめて制作します。

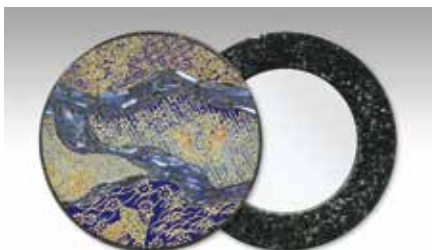


ミニかがみ額

40203 丸型 ----- ￥360+税

40204 角型 ----- ￥320+税

<セット内容>
丸型：板 φ118×10mm (ルーター加工4mm) 1枚
鏡 φ80×2mm 1枚
角形：板 110×110×10mm (ルーター加工4mm) 1枚
鏡 70×70×2mm 1枚
いずれもくさりセット付き。



小さな鏡額です。

木彫はもちろん、板に絵を描いたり、モザイクタイルをはったり、両面を使った作品が作れます。本来ルーター部に鏡を入れるのですが、ルーター部にモザイクタイルを入れ、裏面に鏡を貼り、周りをモザイクタイルで仕上げても良いでしょう。

←アクリル絵の具を下地に塗り、水性ニスで、青貝、千代紙、粉末マイカを貼付けた作品。

絵画・画材

デザイン

工芸・民芸

版画・染色

木彫・木工芸

てん刻

彫塑・彫刻

陶芸

ガラス工芸

金属工芸

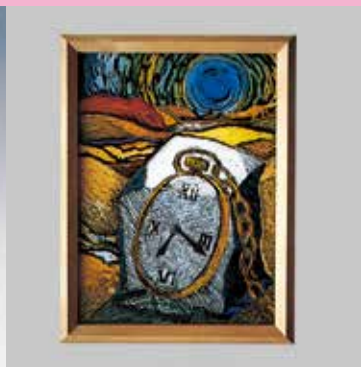
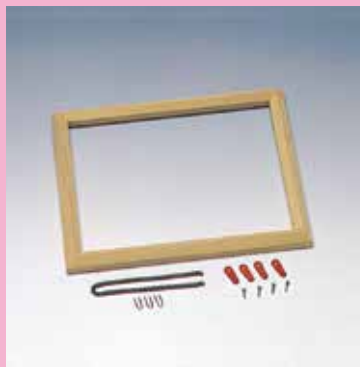
皮革工芸

七宝焼

記念品

資料

備品



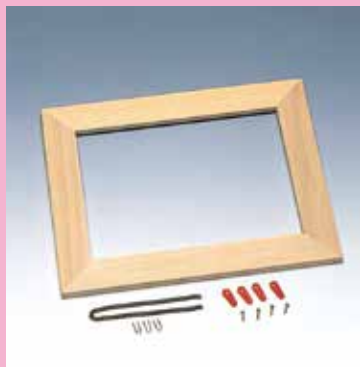
木製アート額縁 A (組み立て済み)

16000 はがき倍判用 ----- ￥500+税

サイズ：外寸 213 × 162mm、内寸 200 × 150mm、枠幅 14mm
材質：朴または楡

<付属品> 鎖、とんぼセット付き

<用途> はがき倍判用 (スクラッチグラス、けがき工芸、スタンドカラーニュースタンドの塩ビ板、真鍮板、牛革規格品など)



木製アート額縁 B (組み立て済み)

16001 はがき倍判用 ----- ￥500+税

(外寸：250 × 200mm、内寸：200 × 150mm)

16002 B5判用 ----- ￥625+税

(外寸：298 × 222mm、内寸：257 × 182mm)

16003 B4判用 ----- ￥930+税

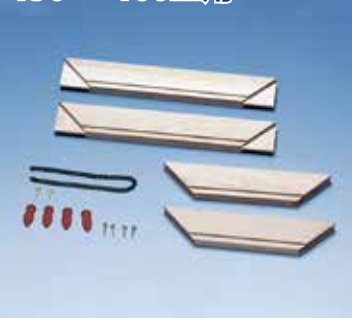
(裏板付き/外寸：295 × 404mm、内寸：257 × 364mm)

材質：桂または朴

枠幅：はがき判は、30mm B5、B4判は、25mm

<付属品> いずれも、鎖、とんぼセット付き

150 × 100mm用



木製はがき額 (組み立て式)

16004 ----- ￥520+税

サイズ：外寸 200 × 150mm、内寸 150 × 100mm、枠幅 30mm、厚さ 10mm
材質：朴材またはイエローボプラ

<付属品> 鎖、とんぼセット付き

<用途>

はがき判用 (スクラッチグラス、けがき工芸、真鍮板、マイルド白板1号、手すき鳥の子はがきが入ります)

厚手の作品 (厚さ 2mm) 用で裏板無しです。

270 × 200mm用



木製C額 (組み立て式)

16005 ----- ￥660+税

サイズ：外寸 320 × 249mm、内寸 270 × 200mm、枠幅 30mm、厚さ 10mm
材質：朴材またはイエローボプラ

<付属品> 鎖、とんぼセット付き

<用途>

スクラッチボードF (小)、スクラッチグラスの亚克力 (大) が入ります。厚手の作品 (厚さ 2mm) 用で裏板無しです。

しきし額 A

40230 ----- ￥1,020+税

<セット内容>

朴材 (組み立て済み、ルーター加工済み) 1個
(外寸：322 × 292 × 10mm、枠幅：30mm)
(内寸：262 × 232mm)

色紙 (サイン用 270 × 240mm、奉書紙) 1枚
とんぼ、ビス 各4個、鎖 1本、U釘 3本

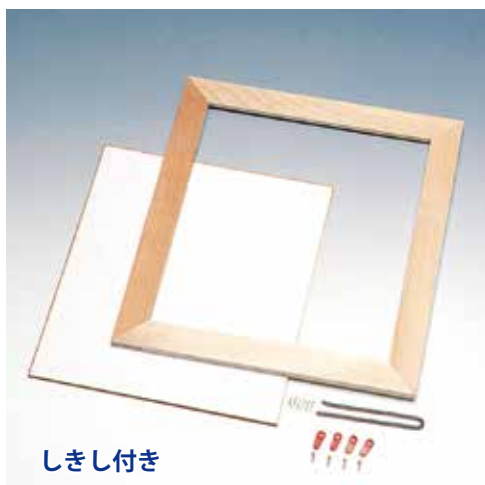
<用途>

寄せ書きを飾ったり、ちぎり絵や水墨画の作品を飾ったりすることが可能です。

単品色紙 (しきし)

70400 サイン用 ----- ￥100+税

サイズ：270 × 240mm、奉書紙張り



しきし付き

