

絵画・画材

デザイン

工芸・民芸

版画・染色

木彫・木工芸

銅板ヘラ押しレリーフセット (額付)

50114 小 ----- ￥540 + 税

<サイズ> 銅板: 150 × 100 × 0.1mm
額: 外寸 185 × 135mm、内寸 135 × 85mm

50115 中 ----- ￥800 + 税

<サイズ> 銅板: 200 × 150 × 0.1mm
額: 外寸 245 × 195mm、内寸 185 × 135mm

50116 大 ----- ￥1,220 + 税

<サイズ> 銅板: 270 × 200 × 0.1mm
額: 外寸 335 × 265mm、内寸 255 × 185mm

たがねを使用せずに、スプーンやヘラなどで押すだけで、簡単に彫金作品を制作することができます。

<セット内容>

大、中、小いずれも 0.1mm厚銅板、裏あて用厚紙、額縁、タック紙、吊り下げ用ひも、ヘラ

<付属品> 小、中は40セットに1本
大は20セットに1本いぶし液 (20cc) 付き

押し出用ヘラ (5本組)

50120 ----- ￥220 + 税

サイズ全長約 125mm
銅板の押し描き用のヘラです。

てん刻

彫塑・彫刻

陶芸

ガラス工芸

金属工芸

カッターやハサミでカットが可能
合板が無い分、軽い!

クッション付ヘラ押し銅板

50110 100 × 100 約2mm ----- ￥380 + 税

50111 小 150 × 100 × 約2mm ----- ￥470 + 税

50112 中 200 × 150 × 約2mm ----- ￥820 + 税

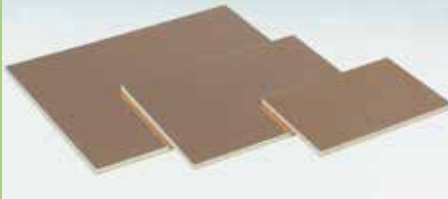
50113 大 270 × 200 × 約2mm ----- ￥1,120 + 税

ヘラやボールペンの先などで押し描きしてレリーフ作品が出来ます。

カッターやハサミでカットが可能で、いろいろな物や場所に張り付けられます。
合板が無い分、軽いので共同制作のような集合体の作品に適しています。

<付属品> 100角、小、中 (40セット:いぶし液1本) 大 (20セット:いぶし液1本)

<材質> 銅板に粘着加工済クッション材貼付

銅板・クッション材・MDFの三層構造
加工時のサイズの縮みがありません

銅レリーフ合板 (MDF)

50121 小 150 × 100 × 約5mm ----- ￥530 + 税

50122 中 200 × 150 × 約5mm ----- ￥1,000 + 税

50123 大 270 × 200 × 約5mm ----- ￥1,220 + 税

0.1mmの銅板の下にクッション材が敷いてありますので、表面に弾力性があり、大変加工しやすくなっています。また、完成した作品は、銅板のみの場合と違い、サイズにちぢみがありません。

<付属品> 小、中 (40セット:いぶし液1本) 大 (20セット:いぶし液1本)

<材質> 銅板とMDF合板の間にクッション材が入っています。

皮革工芸

七宝焼

記念品

資料

備品



銅製表札

50117 ----- ￥700 + 税

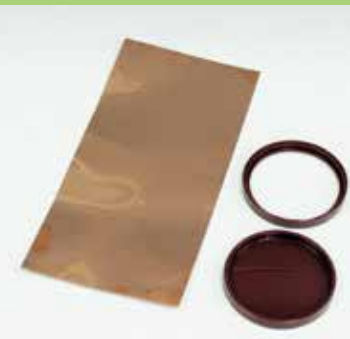
完成サイズ: 180 × 70 × 約14mm

<セット内容> クッション付台板 180 × 70 × 12mm (吊り下げ用孔加工済)
銅板 230 × 120 × 0.1mm、釘 (約10本)

<付属品> 40セットにいぶし液 (20cc) 1本付き

彫金の制作をする場合は、釘やたがねを使い打出したり、スプーンやへらのみを使用する、ヘラ押し技法で制作することができます。

<応用> 彫金 いぶし工芸 (カッティング法)



銅製インテリアボックス

50118 ----- ￥550 + 税

完成サイズ: φ80 × 120mm

<セット内容>

銅板 248 × 120 × 0.1mm 1枚

プラスチック製キャップ 上下各1枚、ジョイント用銅板1枚、両面テープ1枚

<付属品> 40セットにいぶし液 (20cc) 1本付き

ヘラ押し技法で制作することができます。

プラスチックキャップを上下にはめ込んで、円筒に組み上げます。最後にニス仕上げを行いません。ペンスタンドや小物入れ、また、中にピンやコップを入れて花瓶にしたりできます。

銅メタル工芸 ボード板

50108 ----- ￥560+税

<セット内容>

MDF板 200×150×12mm 1枚
粘着付銅箔 255×200mm 1枚

伸縮性のある上質銅箔を使用。
木彫が銅工芸に変化するセットです。

木部は彫り感の均一なMDF製で、銅箔は凹凸になじみやすい0.035mmの厚さを使用しています。

別売りのいぶし液でいぶすとより立体感が出ます。



銅メタル工芸 表札

50109 ----- ￥660+税

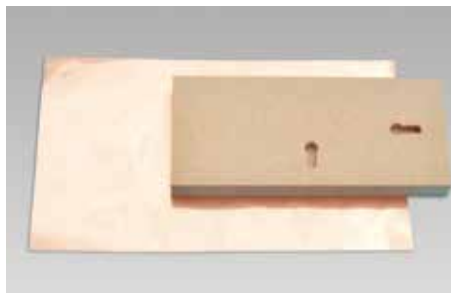
<セット内容>

MDF板 190×85×18mm 1枚
粘着付銅箔 255×150mm 1枚

伸縮性のある上質銅箔を使用。

木彫が銅工芸に変化するセットです。

木部は彫り感の均一なMDF製で、銅箔は凹凸になじみやすい0.035mmの厚さを使用しています。台木も裏面は鍵穴状のルーターが縦向き、横向き各1ヶ所あります。別売りのいぶし液でいぶすとより立体感が出ます。



凹面になる部分を彫刻刀で彫って行きます。銅箔はとても薄いので深く彫りすぎると貼付ける時に破れてしまいますので、深さ2~3mmくらいが良いです。

板の中心から銅箔を貼り、ていねいに包み込みます。銅箔を彫刻した凹みに密着させます。手脂を落としてからいぶし液を塗ります。

完成後仕上げ液を塗ると劣化を防げます。



打ち出し用 銅板ペン皿

50050 ----- ￥800+税

サイズ: 195×85mm 厚さ: 0.5mm
材質: 銅板打抜き加工済み

<付属品>

たがね(角、丸) 各1本

※40枚に、研磨剤(100g) 1本
いぶし液(20cc) 1本付属

無くなり次第廃止

真鍮ペーパーナイフ

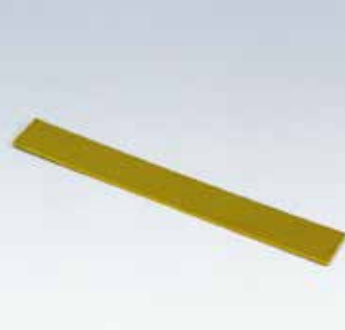
51130 ----- ￥510+税

サイズ: 200×25×2mm

ヤスリ、サンドペーパーで形を整え研磨剤で仕上げると
キレイな金色のペーパーナイフが出来上がります。

金属板は扱いづらいイメージですが、糸のこやヤスリで成型できます。
油性ペンで下書きをし、糸のこで切り出します。

<用意する道具> 糸のこ、金エヤスリ、紙ヤスリ、万力、金属研磨剤など。



絵画・画材

デザイン

工芸・民芸

版画・染色

木彫・木工芸

てん刻

彫塑・彫刻

陶芸

ガラス工芸

金属工芸

皮革工芸

七宝焼

記念品

資料

備品

絵画・画材

デザイン

工芸・民芸

版画・染色

木彫・木工芸

布張り彫金額銅板セット

50105 紺 ----- ¥720+税

50104 茶 ----- ¥720+税

<セット内容> 布張り台板1枚
(ベニヤにコールテン張り済み、212×180×9mm)
銅板(150×120×0.3mm)1枚
たがね(角、丸)各1本、釘6本、くさりセット1

彫金の作品をコールテン張りの台板に釘で打ち付けると、重量感のある素晴らしいインテリア作品に仕上がります。



銅板彫金作品とコールテンの相性抜群！

重量感のある素晴らしいインテリア作品に仕上がります。



いぶし液作品



塩化アンモン作品

てん刻

彫塑・彫刻

陶芸

ガラス工芸

金属工芸

布張り彫金額アルミ板セット

50103 紺 ----- ¥690+税

50102 茶 ----- ¥690+税

<セット内容> 布張り台板1枚
(ベニヤにコールテン張り済み、212×180×9mm)
アルミ板(150×120×0.7mm)1枚
たがね(角、丸)各1本、釘6本、くさりセット1

彫金の作品をコールテン張りの台板に釘で打ち付けると、重量感のある素晴らしいインテリア作品に仕上がります。



アルミ板彫金作品とコールテンの相性抜群！

重量感のある素晴らしいインテリア作品に仕上がります。



皮革工芸

七宝焼

記念品

資料

備品

彫金のかべかざり

50100 小 ----- ¥620+税

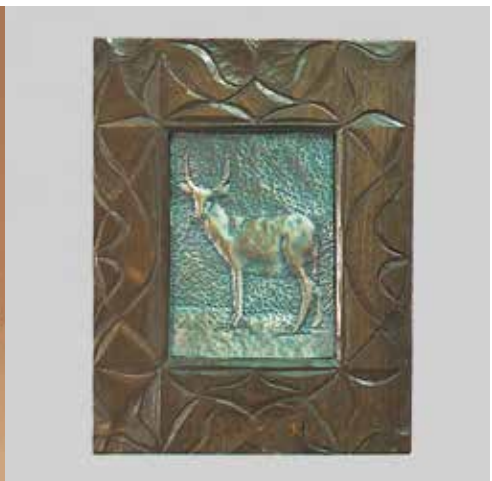
<セット内容>
銅板(70×60×0.5mm)1枚
額縁(桂材、160×150×14mm、ミシン加工済み)1
くさりセット1

50101 大 ----- ¥880+税

<セット内容>
銅板(120×90×0.5mm)1枚
額縁(桂材、220×170×14mm、ミシン加工済み)1
くさりセット1

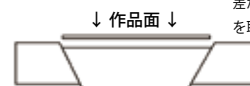
<付属品> (大小いずれも40セットにつき)
いぶし液(20cc)1本、スチールウール6個
釘160本(彫金作品止め用)付き

<応用>
銅板部分: 彫金、いぶし工芸、七宝
額部分: 木彫、ステンシル、電気ペン
ツールペインティング、らでん工芸、ウッドシート



彫金をして、さらに額の部分も木彫などの工芸作品に仕上げることができる教材です。

額を入れる部分は、ミシン加工により、断面を斜め(表側が広い)に抜いてありますので、でき上がった彫金作品は、表から押し込んで固定し、さらに釘で4隅を固定します。



板をはめると、奥に凹み段差が出来ます。そこに作品を取り付けてください。