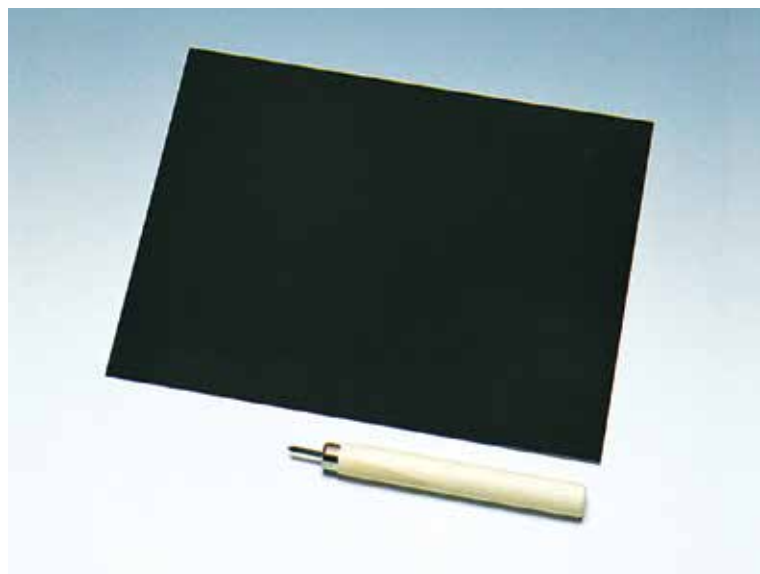


銅タイプ



けがき工芸

- 16515 銅タイプ A** サイズ：100 × 100 × 0.35mm ----- ¥462 ¥420
- 16516 銅タイプ B** サイズ：150 × 100 × 0.35mm ----- ¥605 ¥550
- 16517 銅タイプ C** サイズ：200 × 150 × 0.35mm ----- ¥1,045 ¥950
- 16590 アルミタイプ A** サイズ：100 × 100 × 0.35mm ----- ¥407 ¥370
- 16591 アルミタイプ B** サイズ：150 × 100 × 0.35mm ----- ¥440 ¥400
- 16592 アルミタイプ C** サイズ：200 × 150 × 0.35mm ----- ¥715 ¥650
- 16594 真鍮タイプ A** サイズ：100 × 100 × 0.35mm ----- ¥484 ¥440
- 16595 真鍮タイプ B** サイズ：150 × 100 × 0.35mm ----- ¥594 ¥540
- 16596 真鍮タイプ C** サイズ：200 × 150 × 0.35mm ----- ¥902 ¥820

材質：金属板の上に良質微粉が塗ってあります。
付属品：けがきペン（角ニードル）付き

スクラッチボードと同じ様に制作でき、
スクラッチした部分がきらきらと金属色に光りますので
インテリアとしては最適です。

銅板、アルミ板、真鍮板の片面および側面に良質微粉の焼き付け塗装済みで、細かくシャープな表現が可能です。

<制作方法>

下絵をカーボン紙で写した後、ニードルやカッターでスクラッチして描いてください。

下から美しい金属面があらわれます。

注意：作品完成後、さび防止のためにニス塗布して下さい。

ABCとも、当社の額やマルチシリーズに合わせたサイズになっています。

Aサイズ：マルチなべしき、ミニフレームなど

Bサイズ：木製はがき額、マルチBOXはがき箱、飾りレリーフ（大）、タオルかけ用など

Cサイズ：布張り額、木製アート額用など

卒業記念制作にも使えます

共同制作の板と同じサイズなので、
板を貼り付けるタイプの共同制作
パネルや花台に取り付けられます。

接着剤、釘、両面テープなので貼り付けて
重厚な共同制作作品が作れます。

八角花台キャビネット、四角花台キャビネット
プランター、四角花台など



アルミタイプ

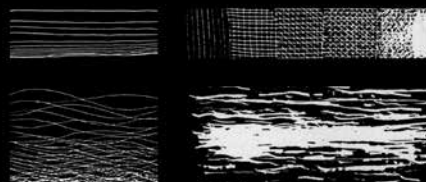


真鍮タイプ



ハッチングの一例

ハッチングとは、細い線を縦横斜めなどに集積させることによって濃淡や陰影を表現することです。とくに、交差する縦と横の線、交差する斜めの線による表現を「クロスハッチング」と呼びます。





布張り額

50106 紺 ----- ¥495 ¥450

50107 茶 ----- ¥473 ¥430

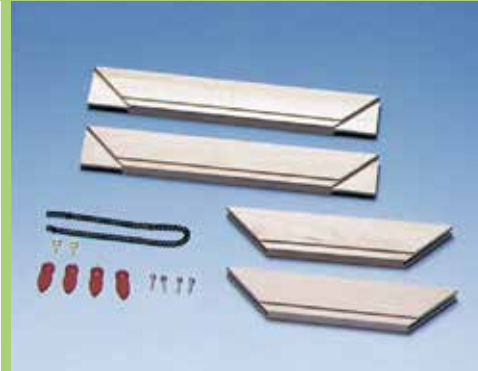
サイズ：212 × 180 × 9mm

作品をコールテン張りの台板に糊付け、重量感のある、素晴らしいインテリア作品に仕上がります。



銅板のいぶし液作品

銅板の塩化アンモン作品



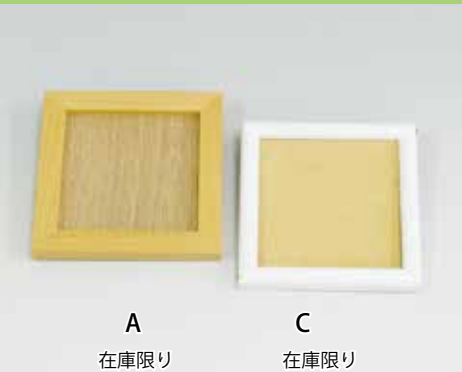
木製はがき額 はがき判用

16004 ----- ¥572 ¥520

<サイズ>
外寸：200 × 150mm
作品：150 × 100mm

<材質>
朴材またはイエローポプラ（組み立て式）

<付属品> 鎖、とんぼセット付き



A
在庫限り

C
在庫限り

ミニフレーム

5700 A かつら ----- ¥440 ¥400

5702 C 木製白塗装 ----- ¥440 ¥400

サイズ：外寸：120 × 120 × 7mm
内寸：100 × 100mm

仕様：吊り金具付き



木製アート額縁 A

16000 はがき倍判用 ----- ¥550 ¥500

<サイズ>
外寸：213 × 162mm
作品：200 × 150mm

<材質> 朴または楓（組み立て済み）

<付属品> 鎖、とんぼセット付き



木製アート額縁 B

16001 はがき倍判用 ----- ¥583 ¥530

<サイズ>
外寸：250 × 200mm
作品：200 × 150mm

<材質> 桂または朴（組み立て済み）

<付属品> 鎖、とんぼセット付き

グラフトペーパー

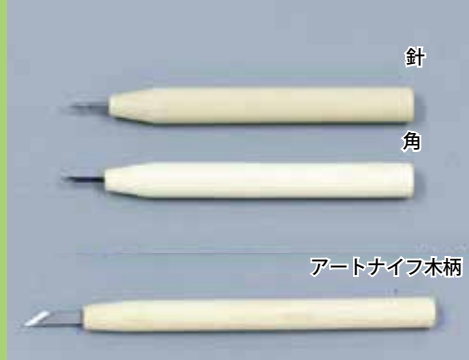
80411 ----- ¥385 ¥350

サイズ：220 × 300mm
グレー 2枚、ホワイト 1枚

写す・消せる！

紙・木・合成紙・プラスチック・陶器・金属などの素材の上にデザイン（図案）・パターン・文字・マークが複写できます。

薄紙のため、写した絵や文字が見やすく、位置取りも簡単です。写したラインは消しゴムで消せるので、修正や補正ができ、作品をきれいに仕上げます。写すときは鉄筆・ボールペンなどを使用しますが、トレーシングペーパーなどを使用されると図案は汚れません。ご使用前に必ずテストしてください。



針

角

アートナイフ木柄

ニードル

22100 針ニードル (120mm) ----- ¥44 ¥40

22101 角ニードル (120mm) ----- ¥66 ¥60

14102 アートナイフ木柄 (130mm) -- ¥88 ¥80



マルチ BOX はがき箱タイプ

41902 ----- ¥803 ¥730

外寸：167 × 115 × 47mm
ルーター部：150 × 100mm
材質：ほお材

150 × 100mmサイズのけがき工芸やいぶし工芸の作品を入れることができます。はめ込む時にきつい場合は作品を削り調整して下さい。

絵画・画材
デザイン
工芸・民芸
版画・染色
木彫・木工芸
てん刻
彫塑・彫刻
陶芸
ガラス工芸
金属工芸
皮革工芸
七宝焼
記念品
資料
備品