

絵画・画材

デザイン

工芸・民芸

版画・染色

木彫・木工芸

てん刻

彫塑・彫刻

陶芸

ガラス工芸

金属工芸

皮革工芸

七宝焼

資料

備品

漆黒のラシャブラック紙になりました



1枚の版木で多色刷りができる  
**一版多色版画セット**

**20090 8切セット** ----- **¥308 ¥280**

- <セット内容>  
 しなベニヤ8切 (300×225×4mm) 1枚  
 黒刷紙8切 (ラシャブラック紙 390×270mm) 2枚  
 下絵用和紙8切 (300×225mm) 1枚  
 版画用カーボン紙8切 (300×225mm) 1枚

**20091 4切セット** ----- **¥605 ¥550**

- <セット内容>  
 しなベニヤ4切 (450×300×4mm) 1枚  
 黒刷紙4切 (ラシャブラック紙 540×390mm) 2枚  
 下絵用和紙4切 (450×300mm) 1枚  
 版画用カーボン紙4切 (450×300mm) 1枚



1. スケッチの線を整理し、下絵用和紙に、ていねいに写します。



2. 下絵を裏返しにして、ベニヤとの間にカーボン紙をはさみ、線をなぞって左右反対の絵柄をベニヤに転写します。



3. 線を基本にして、陰刻に彫り込んでいきます。



4. 版画用黒刷紙を、テープなどで固定し、一色ずつ水彩絵の具や版画用色絵の具を厚くのせ、ばれんで刷ります。



5. 色の効果を確認しながら、4.の作業をくり返します。



6. 刷り上がったら、陰干しをして完成です。

**「漆黒のラシャブラック紙になりました」**

明暗の刷り上がりの色が鮮やかな、一版多色版画セットです。

ラシャブラック紙 2枚入り、試し刷りが出来ます。

一版多色版画は、一枚の版木だけを使って制作する技法です。いわゆる、多版多色版画の様なぼかしや、シャープな線は出せませんが、何度も重ねて刷ることによって、油絵の様な重厚な作品を作り出すことができます。

一枚の版木で、陰刻を生かした多色刷りが出来ます。

色や線の効果を考えて、表現を工夫しましょう。



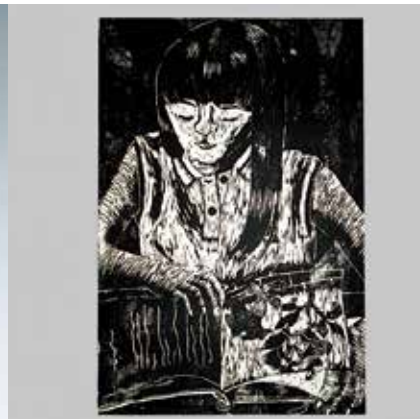
**木版画セット** 単色刷りの木版画に必要な、ベニヤ、カーボン紙、ばれんなどを個人持ち用にセットいたしました。

**20005 8切セット** ----- **¥396 ¥360**

- <セット内容>  
 しなベニヤ8切 (300×225×4mm) 1枚  
 下絵用和紙8切 1枚  
 版画用カーボン紙8切 1枚  
 ばれん (φ 82mm) 1個

**20006 4切セット** ----- **¥605 ¥550**

- <セット内容>  
 しなベニヤ4切 (450×300×4mm) 1枚  
 下絵用和紙4切 1枚  
 版画用カーボン紙4切 1枚  
 ばれん (φ 82mm) 1個



**しなベニヤ (日本製)**

**20000 しなベニヤ小 (8切)** ----- **¥187 ¥170**  
 サイズ: 300×225×4mm

**20001 しなベニヤ大 (4切)** ----- **¥374 ¥340**  
 サイズ: 450×300×4mm



**しな厚手ベニヤ (日本製)**

**20010 しな厚手ベニヤ小** ----- **¥275 ¥250**  
 サイズ: 300×225×5.5mm (8切)

**20011 しな厚手ベニヤ大** ----- **¥550 ¥500**  
 サイズ: 450×300×5.5mm (4切)



**朴版木**

**20021 はがき判** ----- **¥165 ¥150**  
 サイズ: 150×100×10mm

**20022 はがき倍判** ----- **¥352 ¥320**  
 サイズ: 200×150×10mm



## マルイチ彫刻刀

44030 4本組 ----- ¥715 ¥650

44031 5本組 ----- ¥858 ¥780

44032 6本組 ----- ¥1,001 ¥910

仕様：紙箱入り

※ 磁石の安定的な入手が困難となるため平成31年6月1日以降入荷分より、付属の磁石無しでの販売となります。



## よしはる彫刻刀

44010 4本組 ----- ¥1,496 ¥1,360

44011 5本組 ----- ¥1,815 ¥1,650

44012 6本組 ----- ¥2,244 ¥2,040

44013 7本組 ----- ¥2,618 ¥2,380

仕様：紙箱入り



SX

GX

## マルイチ彫刻刀 SX

44039 5本組 ----- ¥1,705 ¥1,550

## よしはる彫刻刀 GX (付鋼)

44014 5本組 ----- ¥2,145 ¥1,950

&lt;付属品&gt;

いずれも、名前シール、ノンスリップシート付き

安全性、携帯性、強度を追及して開発した、ロック付きのブラケース入り彫刻刀です。



## ノンスリップシート

44120 ----- ¥198 ¥180

サイズ：300 × 200mm

&lt;用途&gt;

木彫板や版画作業板の下に敷いたり、ベニヤ板やレリーフ板の下に直接敷いて、彫刻刀で作業する際の滑り止めとして使用するものです。



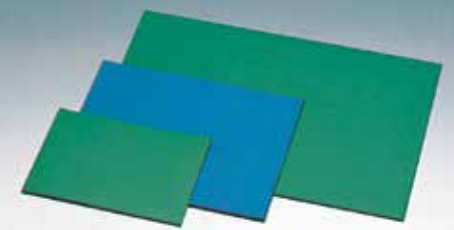
## スチレン版画板

20121 小(270 × 200 × 2.5mm) ----- ¥77 ¥70

20120 大(400 × 270 × 2.5mm) ----- ¥154 ¥140

&lt;使用方法&gt;

スチレンの表面に直接鉛筆などで下書きをし、鉛筆やボールペンの先などの尖ったものでスチレン板をへこませることにより凸凹をつけます。インキは、凸版と同じ様にローラーでつけます。



## ビニールゴム板 (両面色違い)

20031 はがき判 ----- ¥66 ¥60

サイズ：150 × 100 × 3mm

20032 はがき倍判 ----- ¥132 ¥120

サイズ：200 × 150 × 3mm

20033 はがき4倍判 ----- ¥264 ¥240

サイズ：300 × 200 × 3mm



## ばれん

22120 小(φ 82mm) ----- ¥176 ¥160

22121 中(φ 100mm) ----- ¥198 ¥180

22122 大(φ 120mm) ----- ¥275 ¥250



## 木版画作業台

22130 ----- ¥726 ¥660

サイズ：300 × 220mm

材質：ベニヤ合板製

木彫作業用の台です。

安定した状態で固定してより安全に、より楽に彫ることができます。



## 作業台 (コルク付き)

22135 ----- ¥1,430 ¥1,300

サイズ：300 × 220mm

材質：ラワンベニヤ、コルク

## 版画作業台に最適です

片面がコルク付きなので刃物にやさしく、傷が付きにくい仕様です。

YouTube 説明動画です→

