

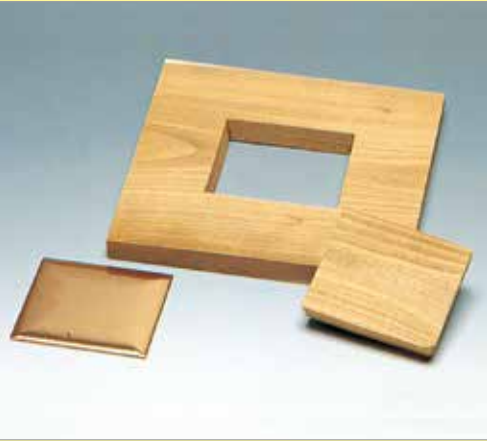
額付七宝セット

5750 ----- ¥1,045 ¥950

桂板 160 × 150 × 14mm 傾斜きりき加工済  
丹銅板 60 × 70 × 1.2mm プレス加工済 (裏引未)

七宝焼きの作品を  
木彫りの額縁にはめこみ  
ルームアクセサリを作しましょう

丹銅板は素焼きをして酸洗いし、表面のよごれを落とした後、制作するとよいでしょう。裏引きと表の施釉をして同時に焼成してもよいです。



七宝コースター (裏引未銅板付き)

5770 角 ----- ¥550 ¥500

桂板 100 × 100 × 10mm ルーター加工済  
銅板: φ70 × 0.5mm

5771 花 ----- ¥737 ¥670

朴板 100 × 100 × 10mm ルーター加工済  
銅板: φ70 × 0.5mm



角



花



七宝印鑑入れ (裏引未銅板付き)

5760 A ----- ¥1,375 ¥1,250

ルーター加工済

5761 B (無くなり次第廃止) ----- ¥880 ¥800

ルーター加工済・ニス塗装仕上げ

上記いずれも  
箱 (朴材) サイズ 103 × 93 × 46mm

<ブラケース>  
朱肉、ブラシ  
スポンジ

<銅板>  
φ70 × 0.5mm



A



B



無くなり次第廃止

型抜き銅板アール付き (裏引未)

(ロウ引きひも付きペンダント) ※止め金具は網目模様に変更



有線七宝作品... 板橋区七輪会



丸二重型

2378 ----- ¥825 ¥750  
外径 53mm 厚さ 0.6mm



ハート型

2379 ----- ¥825 ¥750  
50 × 55 厚さ 0.6mm



しづく型

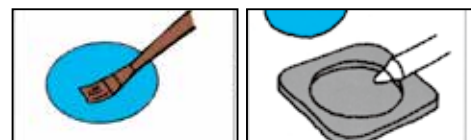
2380 ----- ¥825 ¥750  
43 × 66 厚さ 0.6mm

和紙アクセサリ

七宝素材 (銅板) に和紙をくるむだけ。焼成しないで簡単にアクセサリを作ります。



1. 下絵用紙に銅板をおき、2.1 で切り抜いた下絵用紙の輪郭線と輪郭より 1cm 外側を和紙の上のせ、適当な線を描き、はさみで切り取ります。  
3. 和紙の裏全体に木工ボンドをむらなく塗ります。  
4. 木工ボンドを塗った面に銅板をのせて折り込みます。和紙の表にも木工ボンドを塗ります。

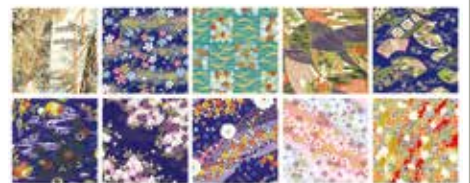


5. 木工ボンドが乾いたら、つや出しニス塗って乾かします。これを 2~3 回くり返します。  
6. 金具の縁に万能接着剤を塗って乾かします。これを 2~3 回くり返します。

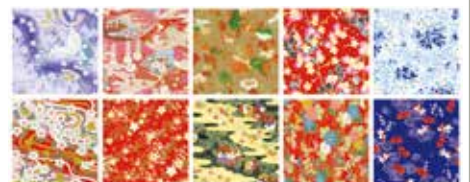
●千代紙 A B C いずれも 100 × 100mm 10 枚組です。  
A はひかえめな柄、B は色の濃い華やかな柄  
C は明るく華やかな柄



70240 千代紙 A セット ----- ¥275 ¥250



70241 千代紙 B セット ----- ¥275 ¥250



70242 千代紙 C セット ----- ¥275 ¥250

絵画・画材  
デザイン  
工芸・民芸  
版画・染色  
木彫・木工芸  
てん刻  
彫塑・彫刻  
陶芸  
ガラス工芸  
金属工芸  
皮革工芸  
七宝焼  
資料  
備品